



**КОМИТЕТ ИМУЩЕСТВЕННЫХ ОТНОШЕНИЙ
АДМИНИСТРАЦИИ ПЕРМСКОГО МУНИЦИПАЛЬНОГО ОКРУГА**

РЕШЕНИЕ

о размещении объектов № 416

Пермский край
Пермский муниципальный округ

21.02.2025

Комитет имущественных отношений администрации Пермского муниципального округа разрешает Публичному акционерному обществу «Россети Урал» (ИНН 6671163413, ОГРН 1056604000970, почтовый адрес: 620026, г. Екатеринбург, ул. Мамина Сибиряка, д. 140)

размещение объекта: «Строительство участка ВЛ 0,4 кВ от ближайшей опоры ВЛ 0,4 кВ от ТП-6912, установка оборудования учета э/э на опоре ВЛ 0,4 кВ от ТП-6912 для электроснабжения малоэтажной жилой застройки по адресу: Пермский край, Пермский район, Двуреченское с/п, пос. Ферма, снт Крот, уч.4 (кад. номер зем. участка 59:32:0370003:1551)»

на землях государственная собственность на которые не разграничена.

на срок бессрочно

Местоположение: Пермский край, Пермский муниципальный округ, пос. Ферма, снт Крот

Приложение: схема предполагаемых к использованию земель или земельных участков.

Особые условия использования:

1) При установке опор электросетевого хозяйства учесть параметры ширины проезда улично-дорожной сети, во избежание сужения полосы отвода дороги. Установить опоры на расстоянии не более 2 метров от границ земельного участка.

2) При условии получения разрешения на производство земляных работ.

Заместитель председателя комитета



(подпись, печать)



М.В. Королева

СХЕМА ГРАНИЦ

предполагаемых к использованию земель или части земельного участка

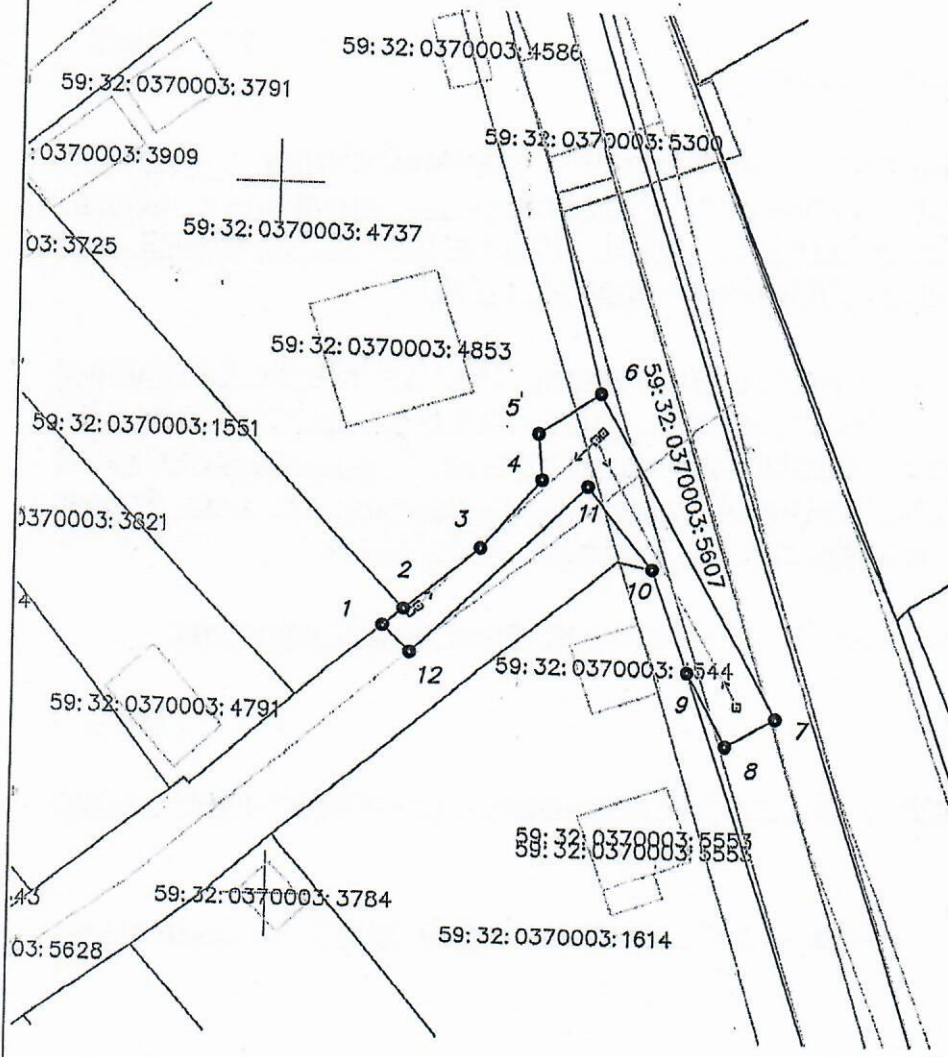
Объект: Строительство участка ВЛ 0,4 кВ от ближайшей опоры ВЛ 0,4 кВ от ТП-6912, установка оборудования учета э/э на опоре ВЛ 0,4 кВ от ТП-6912 для электроснабжения малоэтажной жилой застройки по адресу: Пермский край, Пермский район, Двуреченское с/п, пос. Ферма, снт Крот, уч.4 (кад. номер зем. участка 59:32:0370003:1551)

Местоположение: Пермский край, Пермский муниципальный округ, пос. Ферма, снт Крот

Площадь земель или части земельного участка: 135 кв.м.

Категория земельного участка: Земли населенных пунктов

Вид разрешенного использования: —



Каталог координат, м		
№ точки границы	X	Y
1	2	3
1	506519.02	2236057.62
2	506520.22	2236059.00
3	506524.61	2236064.20
4	506529.43	2236068.27
5	506532.63	2236067.97
6	506535.54	2236072.19
7	506513.07	2236084.74
8	506511.14	2236081.24
9	506516.10	2236078.50
10	506523.37	2236075.98
11	506529.01	2236071.40
12	506517.16	2236059.47
1	506519.02	2236057.62

Система координат МСК-59

Описание границ смежных землепользователей:
 от т.1 до т.2 59:32:0370003:1551
 от т.2 до т.6 59:32:0370003:4737
 от т.6 до т.9 59:32:0370003:5607
 от т.9 до т.10 59:32:0370003:1614
 от т.10 до т.1 59:32:0370003:5607

Способ размещения объекта:
наземный, надземный

Масштаб 1:500

Условные обозначения

- границы испрашиваемого земельного участка (части земельного участка)
- границы существующих земельных участков, учтенных в ЕГРН
- границы существующих объектов капитального строительства, учтенных в ЕГРН
- границы кадастрового квартала
- границы зон с особыми условиями
- кадастровый номер земельного участка
- номер кадастрового квартала
- ось проектируемой ВЛ

Заявитель: ПАО "Россети Урал"
 (доверенность ПЭ/42-2025 от 23.01.2025г.)

Усанина Юлия Сергеевна
 Верно

индивидуальных предпринимателей)